

使用说明书

1 概述

1.1 主要用途

AD16-12A系列指示灯适用于电力、电讯、机床、船舶、纺织、印刷、矿山机械等领域的控制线路中利用光信号作指示的场合。该产品采用两组不同颜色的LED做光源，电阻式降压，适用于交、直流电源。

1.2 型号的组成及其代表意义

AD 16 - 12 A □ / □ □ □ □
① ② ③ ④ ⑤ ⑥ ⑦ ⑧ ⑨

- | | |
|------------------------|----------------|
| ① 指示灯型号 | ② 设计序号 |
| ③ 基本规格代号 (表示安装孔径为12mm) | ④ 辅助规格代码 |
| ⑤ 表示显示符号代码 | ⑥ 表示指示灯颜色或功能代码 |
| ⑦ 电压代码 | ⑧ 防护等级 |
| ⑨ 辅助代码 | |

2 安全使用和注意事项

- 1) 检查产品型号是否符合选用要求
- 2) 在安装、配线、操作本产品前必须先切断电源
- 3) 应在额定电压、电流下使用
- 4) 产品壳体上只标明产品大类型号和额定电压,详细型号请参照使用说明书
- 5) 本产品不宜直接并联在接触器、继电器等感性负载上
- 6) 本产品电源应单独使用开关控制,开关后不得并接其它的电器

3 技术特性

3.1 技术参数

- 1) 额定绝缘电压 (Ui): 440V
- 2) 工频耐压: AC1890V, 50Hz, 5s
- 3) 连续工作寿命: ≥30000h
- 4) 绝缘电阻: ≥100MΩ
- 5) 相比漏电起痕指数(CTI): ≥175
- 6) 工作电压范围: $U_e \pm 20\%$
- 7) 光亮度: ≥100cd/m²
- 8) 电压代码对应的额定电压与电流见下表:

电压代码	21	22	15	23	16	24	25	17	18	26	27	28
电源	AC/DC											
电压 (V)	6	12	15	24	30	36	48	63	75	110	127	220

3.2 工作环境

- 1) 使用环境温度: -25°C ~ +55°C
- 2) 空气相对湿度: 不超过98%
- 3) 安装地点的海拔: 不超过2000米
- 4) 冲击和振动:
 - 冲击: 在峰值加速度15g_n, 脉冲持续时间11ms以下能正常工作
 - 振动: 在振动频率范围10Hz~55Hz, 振幅0.5mm以下能正常工作
- 5) 污染等级: 3级
- 6) 安装类别: III类

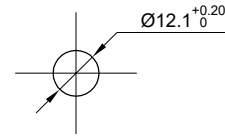
4 安装步骤与安装尺寸

4.1 安装步骤

- 1) 拧下安装螺母;
- 2) 让密封垫圈紧贴头部, 尾部从面板孔穿入, 使头部与面板服贴;
- 3) 拧入安装螺母, 将指示灯固定;
- 4) 插入接线。

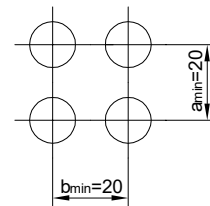
4.2 安装开孔尺寸

4.2.1 安装孔尺寸



4.2.2 多个指示灯并排安装尺寸

当有几个指示灯安装在面板上时, 并排安装孔中心距应不小于下图规定的值, 其中a尺寸与b尺寸可以相互调换, 调换时应注意安装孔键槽的位置变化。



4.3 外型尺寸

